



Kontrollliste für kleine Tiefbauten

Baustelle.....

NB: Falls Sie gewisse Fragen mit «Nein» beantworten, finden Sie manchmal eine Fussnote, die Sie auf nützliche Dokumente verweist, um die Situation zu verbessern. Weiterführende Dokumente finden Sie auf: www.sicuro.ch.

Hier sind nur die grundlegenden Sicherheitsmassnahmen aufgeführt. Es obliegt Ihnen, festzulegen, welche anderen Massnahmen aufgrund der Umstände notwendig sein können.

Planung / Organisation

1. Sind die **Sicherheitsmassnahmen** sowie ihre **Vergütung** im Vertrag vorgesehen (BauAV Art. 3 Abs. 2)?

Nein Teilweise Ja
Massnahmen:

.....



Nein Teilweise Ja
Massnahmen:

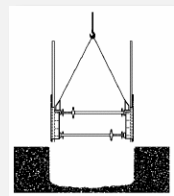
.....

2. Haben Sie sich vergewissert, dass sich der **Auftraggeber** (Bauherr) der Unterstützung **bewusst** ist, die er dem Unternehmen bei der Planung und Umsetzung der Sicherheitsmassnahmen gewähren muss (Art. 104 SIA 118)?

3. Haben Sie für jede Baustelle eine **mit der Arbeitssicherheit betraute, kompetente Person** bestimmt (in der Regel ist das der Polier oder Vorarbeiter). Ist sie ihrer Rolle bewusst (BauAV Art 4)?

Nein Teilweise Ja
Massnahmen:

.....



Nein Teilweise Ja
Siehe Fussnote 1)
Massnahmen:

.....

4. Kennen die Poliere und Vorarbeiter die **technischen Regeln** in Bezug auf die Arbeitssicherheit für die Arbeiten, die sie auszuführen haben?

5. Werden an den **Bausitzungen** auch Sicherheitsfragen behandelt? Ist die Koordination zwischen den Unternehmen sichergestellt?

Nein Teilweise Ja
Massnahmen:

.....



1) Zusammenstellung der Sicherheitsschulungen in der Deutschschweiz unter: www.sicuro.ch

Kontrollliste für kleine Tiefbauten

Vorbereitung / Ausführung / Abnahme



Nein Teilweise Ja
Massnahmen:

6. Ist der **Alkoholkonsum** auf der Baustelle geregelt?

.....

7. Ist das Personal mit den folgenden PSA ausgerüstet und **wird diese auch wenn immer nötig getragen**:

Nein Teilweise Ja



- Sicherheitsschuhe?

Nein Teilweise Ja

- Schutzhelm (Rohbau/herabfallende Gegenstände)?

Nein Teilweise Ja

- Schutzbrille, Atem- und Gehörschutz, Warnkleidung je nach Arbeit?

Nein Teilweise Ja

Massnahmen:

.....



Nein Teilweise Ja
Massnahmen:

8. Haben Sie Ihr Personal im Fall von speziellen Sicherheitsmassnahmen ausgebildet? Haben Sie darüber einen schriftlichen Nachweis aufbewahrt?

.....

9. Tragen die temporären Arbeitskräfte die PSA und sind sie über die Sicherheitsregeln Ihres Unternehmens instruiert worden?

Nein Teilweise Ja
Massnahmen:



.....



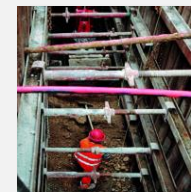
Nein Teilweise Ja
Massnahmen:

10. Ist jeder Führer von Baumaschinen oder Kranen ausgebildet (Kranführerausweis in der ganzen Schweiz obligatorisch, Maschinistenausweis in GE, VD, VS, NE)? Ist das Personal im Anschlagen von Lasten geschult?

.....

11. Sind die Sicherheitsmassnahmen im vorgesehenen oder auf der Baustelle verfügbaren **Material-Inventar** integriert?

Nein Teilweise Ja
Massnahmen:



.....

1) Zusammenstellung der Sicherheitsschulungen in der Deutschschweiz unter: www.sicuro.ch

Kontrollliste für kleine Tiefbauten



Nein Teilweise Ja
 Massnahmen:

12. Haben Sie eine Liste der Notfallnummern sowie ein vollständiges Erste-Hilfe-Set (**Apotheke**) vorgesehen?

.....

13. Bieten die Aufenthaltsräume und die sanitären Einrichtungen den **notwendigen Komfort**?

Nein Teilweise Ja
 Massnahmen:



.....



Nein Teilweise Ja
 (Siehe Fussnote 2)
 Massnahmen:

14. Ist die **Sicherheit des Publikums** und der Arbeiter auf den Durchgangswegen gewährleistet? Ist die Baustelle eingezäunt?

.....

15. Erfolgen die **Erdarbeiten** fachgerecht durch ein kompetentes Unternehmen? Ist der Graben gespriesst?

Nein Teilweise Ja
 Massnahmen:



.....



Nein Teilweise Ja
 Massnahmen:

16. Ist die Baustellensignalisation professionell erstellt und von den zuständigen Behörden genehmigt worden?

.....

17. Bleiben die Zugänge zur Baustelle, die Übergangsbrücken, die Leitern und die **Durchgangswege** frei und sicher?

Nein Teilweise Ja
 Massnahmen:



.....

2) Die Sicherheitstafeln können bei der HG Commerciale bestellt werden

Kontrollliste für kleine Tiefbauten



Nein Teilweise Ja
 Massnahmen:

18. Ist die Lagerung der Materialien und der Ausrüstungen sicher und ermöglicht sie einen hindernisfreien Verkehr?

.....

19. Sind die **Seitenschutzeinrichtungen** ab einer Höhe von 2 m montiert (Böschungskanten, Bodenöffnungen, Treppen, Arbeitsgerüste und Laufstege)?

Nein Teilweise Ja
 Massnahmen:



.....



Nein Teilweise Ja
 Massnahmen:

20. Sind die **technischen Grenzen** (Stabilität, Gewicht der Baumaschine, Gelände, Steilheit, gefährliche Bewegungen usw.) klar erkannt und den Maschinisten bekannt?

.....

21. Ist das Personal aufmerksam und trifft es im Bereich von Maschinen und Hebezeugen die notwendigen Vorsichtsmaßnahmen? Ist der Arbeitsbereich genügend beleuchtet?

Nein Teilweise Ja
 Massnahmen:



.....



Nein Teilweise Ja
 Massnahmen:

22. Wissen die Arbeiter, dass es ihnen **verboten ist, die Schutzmassnahmen zu ändern oder zu umgehen** (und dass bei Schwierigkeiten jeder verpflichtet ist, sie richtigzustellen oder Mängel zu melden)?

.....

23. Werden **defekte** Maschinen, Leitern und **Materialien** zur Reparatur zum Werkhof zurückgebracht?

Nein Teilweise Ja
 Massnahmen:



.....

Bemerkungen:

.....

Datum: Visum: